



平成22年度  
足立区男女参画プラザ 主催講座

8月11日(水)から受付開始

# 離婚にふみきる前に

離婚にふみきる前に知っておきたい基礎知識!  
実際の相談事例もご紹介します。  
あなたの生き方の選択肢を増やしましょう!

日時 : 9月25日(土) 14:00~16:00

会場 : エル・ソフィア 3階 第1学習室

講師 : 澁川良幸さん 心理カウンセラー



## 講師プロフィール

しづかわ よしゆき  
澁川 良幸さん 心理カウンセラー



昭和38年(1963)東京生まれ 渋谷区在住 中央大学卒業  
人材派遣会社、出版社、通信機器販売、悩み事・困り事専門の便利  
屋業などを経て、調査業を営む。  
それまでに得た経験と調査業でのノウハウをもとに、離婚及び家庭  
問題カウンセリング&コンサルティング業務を行っている。  
「離活」の第一人者としてマスコミでも連日取り上げられている。  
著書に今年6月発売の「幸せになる離活」(大和出版)がある。  
相談者の望む結果を最優先とした「超実践的カウンセリング」を  
モットーとしている。  
職業柄、珍しいが、リピートや紹介が多い。  
専門家から逆に相談を受けるほどの国内有数の実績の持ち主。

ホームページ : <http://www.rikon110.com/>

## こんな方にオススメ

★家庭や夫婦の問題で悩んでいる方  
あなたが直面している問題を  
心理的アプローチから  
見つめ直しましょう  
自分が本当はどうしたいのか、  
考えることが本講座の目的です★

定員 : 30人 (区内在住・在勤・在学の方。先着順)

参加費 : 無料

保育 : 先着15人 (生後6か月~就学前まで/要予約)

お申し込み・お問合せは・・・

足立区男女参画プラザ

電話 : 3880-5222 / FAX : 3880-0133

E-mail : [plaza-koza@city.adachi.tokyo.jp](mailto:plaza-koza@city.adachi.tokyo.jp)

所在地 : 足立区梅田7-33-1 エル・ソフィア内  
(東武伊勢崎線「梅島」駅から徒歩3分)

## 会場のご案内

足立区梅田 7-33-1

東武伊勢崎線「梅島」駅から徒歩3分

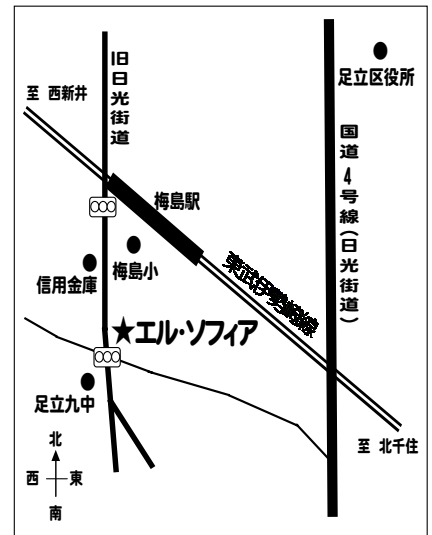
## 申し込み方法

電話、FAX、Eメール いずれかの方法でお申し込みください。

電話：3880-5222

FAX：3880-0133

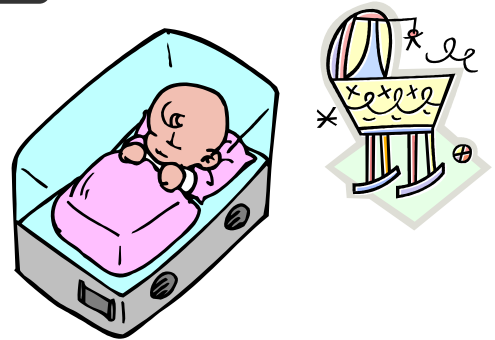
E-mail：plaza-koza@city.adachi.tokyo.jp



## 保育のご案内

講座に参加する間、お子さんをお預かりします。  
講座当日、パートナーにお子さんの世話を頼めない方も、  
お気軽にお申し込みください。

先着 15 人（生後 6 ヶ月～就学前まで／要予約）



## 講座参加申込書

9月25日の講座

FAX：3880-0133



フリガナ お名前	足立区に在住／在学／在勤 ※該当するものに○		年齢（または年代）	
住所	〒 —			
電話番号		FAX 番号		
E-mail				
保育希望	保育を希望される方は、お子さんのお名前、年齢をお書き下さい。 お子さんのフリガナ：                      さん / 年齢：        歳    か月			

※ご記入いただいた個人情報は、今回の講座の受付以外の目的には使用いたしません。